

Da inviare al n° fax 095 7461360 SCHEMA D'ISCRIZIONE

Cognome** _____
Nome** _____
Luogo e data di nascita _____
Indirizzo** _____
Città ** _____ Prov. _____
Telefono** _____
Mail** _____
Cod. Fiscale _____
Professione** _____
Specializzazione** _____

- Dipendente**
 Convenzionato**
 Libero Professionista**

IL SOTTOSCRITTO

Autocertifica di essere in possesso del titolo di studio
abilitante la professione di _____

E CHIEDE DI ESSERE ISCRITTO

Al convegno "Ipertensione arteriosa: Personalizzazione
farmacologica, target pressori specifici per una miglio-
re aderenza terapeutica" che si terrà il 13 Ottobre 2017
a Catania

Data _____ Firma _____

Desidero ricevere info sui prossimi eventi SI NO

Autorizzo la segreteria AV Eventi e Formazione s.r.l. al
trattamento dei miei dati personali ai sensi del decreto
legislativo del 30/06/2003 n° 196

Data _____ Firma _____

** Dati obbligatori

INFORMAZIONI GENERALI

La partecipazione al convegno è gratuita,
con obbligo d'iscrizione.

DATA DI SVOLGIMENTO 13 Ottobre 2017

SEDE "AV Eventi e Formazione srl",
Viale Raffaello Sanzio 6, Catania

CREDITI ECM 7,8

DESTINATARI MMG (Medici di famiglia) e Specialisti in Cardiologia,
Endocrinologia e malattie del ricambio, Geriatria

PARTECIPANTI 25

SEGRETERIA SCIENTIFICA Associazione Scientifica "Artemisia"

ACCREDITAMENTO ECM Per avere diritto ai crediti formativi ECM è
obbligatorio frequentare il 90% delle ore di formazione, compilare il
questionario di valutazione dell'evento, sostenere e superare la prova di
apprendimento.

Al termine dell'attività formativa verrà rilasciato l'attestato di parteci-
pazione, mentre il certificato riportante i crediti ECM sarà inviato dal
Provider dopo le dovute verifiche.

MODALITÀ D'ISCRIZIONE Inviare la scheda tramite fax al num.
095 7461360 oppure compilare il modulo online alla pagina "calenda-
rio eventi" del sito www.av-eventieformazione.it

CON IL CONTRIBUTO NON CONDIZIONANTE

SANOFI 

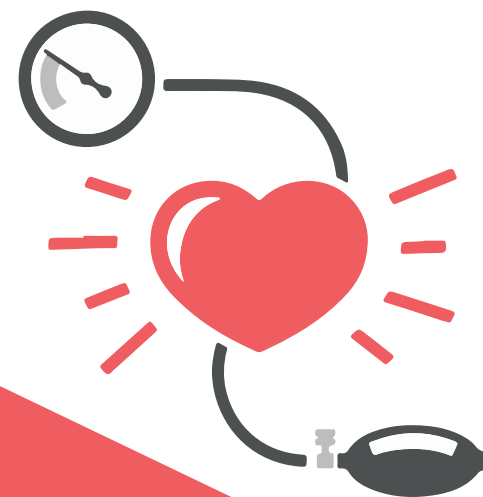
**SEGRETERIA
ORGANIZZATIVA
E PROVIDER ECM**


AVeventieformazione

Viale Raffaello Sanzio 6, Catania
Tel: 095 7280511 Fax: 095 7461360
Cell: 338 3941650
Mail: info@av-eventieformazione.it
www.av-eventieformazione.it

ASSOCIAZIONE SCIENTIFICA E CULTURALE DEL GRUPPO DEL PRESIDENTE

Artemisia
Accademia del Sapere Medico



Ipertensione arteriosa

Personalizzazione farmacologica,
target pressori specifici per una
migliore aderenza terapeutica

Responsabile Scientifico
Dott. Marcello Scifo

13
OTTOBRE
2017
AV EVENTI E
FORMAZIONE
CATANIA

PROGRAMMA

13.30 Apertura segreteria ECM e registrazione partecipanti

14.00 Welcome Coffee

I SESSIONE (Moderatore: A. Rizzo)

14.30 Saluti delle Autorità
M. Buscema – Presidente OMCeO Catania

14.50 Introduzione ai lavori scientifici
M. Scifo – Presidente “Artemisia”, Catania

15.10 Gestione dell'ipertensione arteriosa nello studio del MMG: l'annoso problema della aderenza terapeutica dell'anziano e l'incremento pressorio da camice bianco
M. Scifo

15.50 Controllo ottimale dell'ipertensione arteriosa: personalizzazione e target pressori specifici, ruolo della monoterapia e della terapia di combinazione a dosi elettive e fisse
M. Scifo

16.30 Ipertensione arteriosa nel paziente con fibrillazione atriale
G. Branca

17.10 Discussione
M. Scifo

17.30 Tavola rotonda: gli esperti rispondono

18.30 Coffee Break

II SESSIONE (Moderatore: A. Carbonaro)

19.00 Paziente iperteso, diabetico con microalbuminuria
D. Ingannè

19.40 Conclusioni
C. Calabrese

20.00 Somministrazione questionario ECM di apprendimento e gradimento

FACULTY

Branca Giuseppina

*Dirigente medico I livello presso UOC Cardiologia
AOU “Policlinico – Vittorio Emanuele” Presidio “Ferrarotto”, Catania*

Calabrese Carlo

*MMG e Specialista in Ginecologia
Vicepresidente “Artemisia”, Catania*

Carbonaro Alessandro

*Medico specialista in Cardiologia
Ambulatorio multi specialistico integrato
AOU “Policlinico - Vittorio Emanuele”, Catania*

Ingannè Daniela

Specialista ambulatoriale in Endocrinologia, ASP Catania

Rizzo Antonino

MMG e Specialista in Reumatologia, Catania

Scifo Marcello

*MMG e Specialista in Ginecologia,
Presidente “Artemisia”, Catania*

RAZIONALE

L'ipertensione arteriosa costituisce un'importante problema socio-sanitario a causa della sua elevata diffusione nella popolazione, nonché per le complicanze cardiovascolari che determina. Durante le sessioni si approfondirà la gestione del pz iperteso con fibrillazione atriale. Oggi la principale causa di fibrillazione atriale è l'ipertensione arteriosa, che si associa al 50-65% dei casi di questa aritmia. È possibile che l'ipertensione arteriosa possa favorire lo sviluppo di fibrillazione atriale attraverso diversi meccanismi, i più importanti dei quali sono l'aumento delle dimensioni dell'atrio destro, lo sviluppo di ipertrofia ventricolare sinistra, l'ipertono adrenergico o l'attivazione del sistema renina-angiotensina-aldosterone. L'associazione tra ipertensione arteriosa e fibrillazione atriale è di particolare rilevanza clinica in quanto aumenta di tre volte il rischio di ictus rispetto ai pazienti fibrillanti con valori pressori nella norma. Purtroppo ipertensione arteriosa e fibrillazione atriale sono spesso asintomatiche e non sempre vengono identificate prontamente, in quanto un efficace screening è spesso limitato da due importanti fattori: difficoltà di effettuare facilmente e prontamente un elettrocardiogramma e la frequente inaccuratezza della misurazione della pressione arteriosa in presenza di fibrillazione atriale.

Il corso si propone anche di identificare un percorso clinico – diagnostico – terapeutico nel paziente iperteso diabetico con microalbuminuria, condiviso tra medico specialista e medico di Medicina Generale, per una diagnostica precoce di tutte le alterazioni del cuore e dei vasi che possono condizionare l'evoluzione di questa patologia.

L'ipertensione è una patologia molto diffusa nella popolazione generale, ma aumenta ulteriormente nei pazienti diabetici. Infatti, nella popolazione diabetica degli Stati Uniti, la sua prevalenza aggiustata per età, arriva al 59% dei pazienti ed è da 1.5 a 3 volte più comune nei pazienti con diabete di tipo 2 rispetto alla popolazione generale. L'ipertensione riconosce un'etiologia multifattoriale, con una patogenesi così complessa da non essere interamente conosciuta. I fattori di rischio maggiori sono gli stessi nella popolazione con e senza diabete: l'età rimane il fattore predominante. Circa il 5% della popolazione diabetica che non riceve un trattamento anti-ipertensivo va incontro ad eventi cardiovascolari maggiori, come l'infarto del miocardio, lo scompenso cardiaco e lo stroke, e a complicanze micro vascolari, quali l'albuminuria, l'insufficienza renale, fino all'insufficienza renale terminale e la retinopatia. Questa monografia è dedicata alla gestione del paziente diabetico con ipertensione e, visto l'impatto di tale patologia sulla popolazione diabetica, appare utile l'utilizzo dei criteri statistici rigorosi nonché l'aggiornamento continuo in essa contenuto per dare uno strumento clinico decisionale di facile lettura. Inoltre, si passeranno in rassegna con un'accurata valutazione tutte le possibilità e le strategie terapeutiche per queste patologie, alla luce dell'aderenza e della persistenza terapeutica del paziente.