

LINEE GUIDA PER L'OSTEOPOROSI

INFORMAZIONI GENERALI La partecipazione al corso è gratuita, con obbligo d'iscrizione

DATA 9 luglio 2022

SEDE Hotel "Poggio del Sole" – SP25, Km 5,7 – Ragusa

NUMERO DI PARTECIPANTI 50

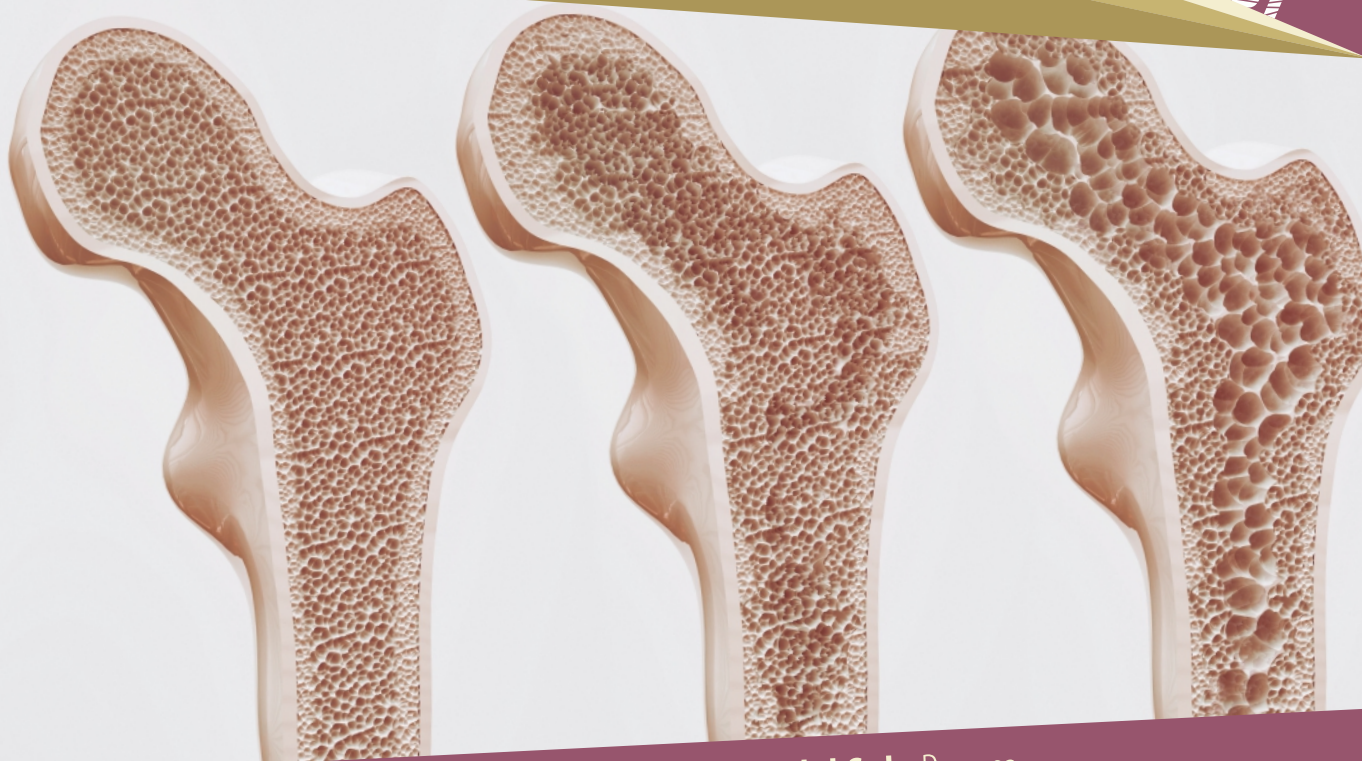
CREDITI ECM 6

DESTINATARI Medici di Medicina Generale (medici di famiglia) e specialisti in Dermatologia e Venereologia, Medicina Fisica e Riabilitazione, Ortopedia e Traumatologia, Reumatologia

OBIETTIVO FORMATIVO Linee Guida, Protocolli, Procedure

VALUTAZIONE La verifica dell'apprendimento avverrà tramite un test con domande a risposta multipla (n. 3 domande per ogni credito formativo; ogni domanda con 4 risposte di cui soltanto 1 corretta). La verifica va svolta entro i tre giorni successivi alla data di conclusione dell'attività formativa. Numero possibile di tentativi 1. L'esito della prova (superato/non superato) sarà visualizzato immediatamente a fine compilazione. Il livello minimo di risposte esatte richiesto è pari ad almeno il 75% dei quesiti complessivamente proposti

MODALITÀ D'ISCRIZIONE Clicca sul tasto ISCRIVITI nella pagina EVENTI del sito www.av-eventieformazione.it



Con il contributo non condizionante di



SPA - Società Prodotti Antibiotici S. p. A.

Segreteria organizzativa e Provider ECM



Viale Raffaello Sanzio 6
95128 Catania
Tel: 095 7280511
Cell: 338 3941650
info@av-eventieformazione.it
www.av-eventieformazione.it

Hotel **Poggio del Sole** Ragusa

9 luglio 2022

RESPONSABILE SCIENTIFICO Dott. Mario Bentivegna

OSTEOPOROSI

Programma

08:00	Apertura segreteria e registrazioni partecipanti	
08:30	Introduzione e presentazione degli obiettivi del corso	M. Bentivegna
09:00	Fisiopatologia e fattori di rischio dell'osteoporosi e le fratture da fragilità	M. Bentivegna
10:00	Osteoporosi e osteoartrosi: due facce della stessa medaglia?	S. Tropea
11:00	Coffee break	
11:15	Terapia medica: bifosfonati a confronto e Nota 79	S. Tropea
12:15	Ruolo della Vitamina D e nota 96	M. Bentivegna
13:15	Colazione di lavoro	
14:00	Trattamenti complementari, la riabilitazione primaria e secondaria	G. Gianni
14:45	Discussione sui temi trattati	Tutti i relatori

Faculty

Mario Bentivegna

Specialista in Reumatologia. Responsabile Centro Integrato Ospedale/Territorio di Reumatologia PO Scicli – Coordinatore della Rete Reumatologica ASP 7, Ragusa

Sebastiano Tropea

Dirigente Medico Reumatologia, ASP3 Catania

Giovanni Gianni

Specialista in Medicina Fisica e Riabilitazione. Direttore Sanitario Fisiomedica – Centro Convenzionato Specialistico di Fisioterapia, Ragusa

Razionale

L'osteoporosi è una malattia sistemica dello scheletro caratterizzata da una riduzione della massa ossea e da alterazioni qualitative scheletriche tali da provocare un aumento della fragilità ossea e del rischio di frattura. La malattia si suddivide in due forme: a) le osteoporosi primitive che includono le varietà giovanile, postmenopausale, maschile e senile; b) le osteoporosi secondarie causate da un ampio numero di patologie e di farmaci. L'impatto epidemiologico dell'osteoporosi è elevato: si ritiene che in Italia, oggi, vi siano circa 3,5 milioni di donne e 1 milione di uomini che ne sono affetti; poiché nei prossimi 20 anni la percentuale della popolazione italiana con un'età superiore a 65 anni aumenterà del 25%, potrebbe attenderci un proporzionale incremento dell'incidenza dell'osteoporosi. La patogenesi della frattura deve tenere conto dei molteplici fattori che influenzano sia la resistenza ossea, sia la frequenza e il tipo di trauma. Il rischio di frattura osteoporotica è determinato da una combinazione di fattori che agiscono prevalentemente attraverso una riduzione della BMD e di fattori parzialmente o totalmente indipendenti dalla BMD (caratteristiche del tessuto osseo non valutabili con la BMD e fattori extraossei).

La diagnosi di osteoporosi e del rischio di fratture da fragilità si basa sull'anamnesi, l'esame obiettivo, gli esami di laboratorio e gli esami strumentali. Il trattamento dell'osteoporosi deve essere finalizzato alla riduzione del rischio di frattura nei soggetti a rischio elevato e i valori del T-score DXA. La terapia farmacologica è fondamentale e ad essa devono essere sempre associate misure atte a impedire o rallentare la comparsa della malattia. Per trattamento specifico si intendono invece i provvedimenti rivolti ai soggetti già osteoporotici, con o senza fratture preesistenti, a elevato rischio di prima o ulteriore frattura.

Scopo dell'evento scientifico è quello di analizzare il complesso della patologia "OSTEOPOROSI" alla luce delle "Nuove Linee Guida" e fornire indicazioni pratiche per la gestione dell'osteoporosi e per il trattamento farmacologico più attuale